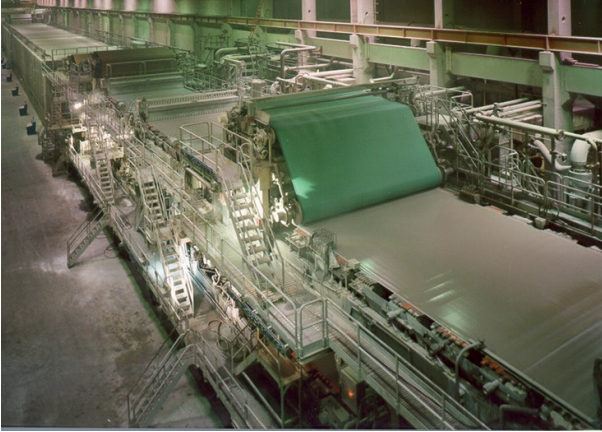


# Mayr-Melnhof Kabelverbindung



Die Kartonfabrik Mayr-Melnhof in Frohnleiten erhielt eine ca. 1 km lange neue 20 kV Starkstrom-Kabelverbindung vom Umspannwerk Kühau bis zur Übergabestation im Werk. Neben der Kabelverbindung wurde im Bereich des Kartonwerkes die Mauer überspannt. Die **Kessler GmbH** erbrachte bei diesem Projekt folgende Leistungen:

- Trassierung und Projektierung
- Einreichung- und Ausführungsplanung
- Ausschreibung
- Örtliche Bauaufsicht inkl. Kostenkontrolle
- Bauarbeitenkoordination

---

## AUFTRAGGEBER:

Mayr-Melnhof Karton GmbH & Co KG

---

## FACTS:

**Proj.-Nr.:** 0310

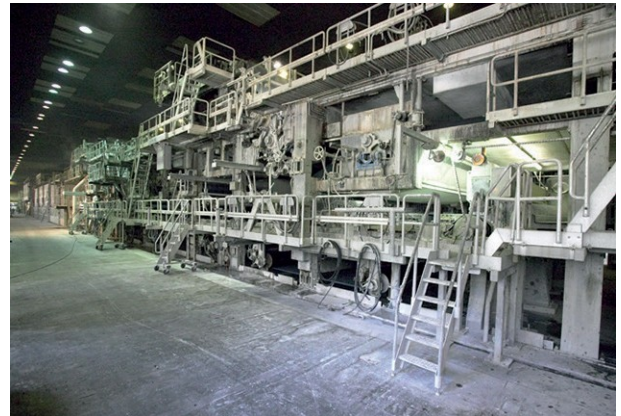
**Projektname:** Mayr-Melnhof Kabelverbindung

**Ort:** Frohnleiten

**Projektdauer:** 2003 bis 2004

**Gesamtkosten:** zirka 0,4 Millionen Euro

**Online:** [mayr-melnhof.com](http://mayr-melnhof.com)



Fotos: Mayr-Melnhof Karton AG